

### BOURÁNÍ 3.NP

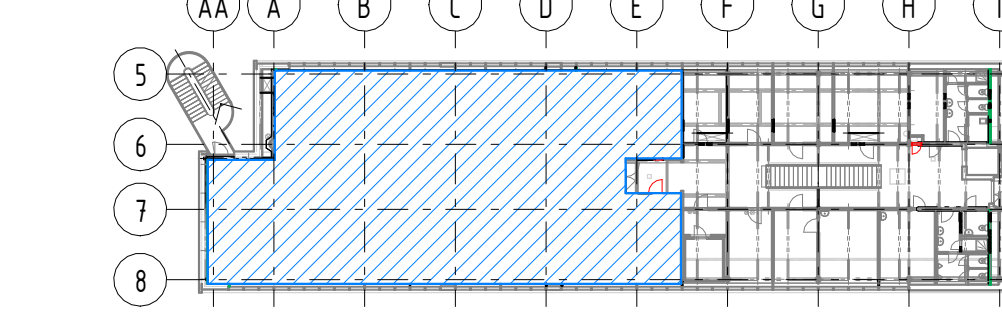
- B3-4** VYBOURÁNÍ KONSTRUKCE PARAPETU (V. 900 MM)  
- OK KONSTRUKCE (5 KG/SM)  
- PLECHOVÝ PARAPET TL. 2,0 MM, R. Š. 600 MM  
- ČELNÍ DESKA SOK TL. 15 MM  
- KABELOVÝ ŽLAB 55/100 MM  
CELEKEM 1,08 BM, 1,06 M2  
VĚ. OHNĚVĚ NEMÉNÁ  
VĚ. OHNĚVĚ NEMÉNÁ ZA SOK OBKLEDEM ŠTUK. OHNĚVĚ
- B3-5** DEMONTÁŽ KONSTRUKCE PARAPETU (V. 900 MM)  
- OK KONSTRUKCE (5 KG/SM)  
- PLECHOVÝ PARAPET TL. 2,0 MM, R. Š. 600 MM  
- ČELNÍ DESKA SOK TL. 15 MM  
- KABELOVÝ ŽLAB 55/100 MM  
CELEKEM 21,9 BM, 21,5 M2  
VĚ. OHNĚVĚ NEMÉNÁ  
VĚ. OHNĚVĚ NEMÉNÁ ZA SOK OBKLEDEM ŠTUK. OHNĚVĚ
- B3-1** VYBOURÁNÍ SOK PRŮCHYTL 100 MM  
OBROUŠENÉ NOLÁSTĚ  
CELEKEM 6,03 M2
- B3-2** VYBOURÁNÍ SOK PRŮCHYTL 150 MM  
OBROUŠENÉ NOLÁSTĚ  
CELEKEM 23,44 M2
- B3-3** VYBOURÁNÍ SOK PRŮCHYTL 125 MM  
OBROUŠENÉ NOLÁSTĚ  
CELEKEM 15,31 M2
- B3-7** VYBOURÁNÍ KOVOVÉ PRŮCHYTL TL. 60 MM  
CELEKEM 239,34 M2
- B3-10** VYBOURÁNÍ SOK PRŮCHYTL 50 MM  
CELEKEM 1,17 M2
- B3-16** VYBOURÁNÍ SOK OBKLEADU TL. 45 MM  
CELEKEM 33,32 M2
- B3-17** VYBOURÁNÍ SOK OBKLEADU, 2x OHLÁŠTĚNÝ TL. 75 MM  
CELEKEM 14,52 M2
- B3-18** VYBOURÁNÍ PODLAHY VE SKLADĚ (80 MM)  
- PVC-LEPIDLO TL. 3 MM  
- SAMONIVELAČNÍ STĚRKA TL. 3 MM  
- BET. MAZ. KARI SÍT 5x5/50/150 MM, TL. 54 MM  
- SEPARAČNÍ PE FOLIE TL. 0,1 MM  
- ELASTIZOVANÝ POLYSTYRENE TL. 20 MM  
CELEKEM 34,35 M2
- B3-19** VYBOURÁNÍ STROPU VE SKLADĚ:  
- 2x DESKA TL. 45-100 MM  
CELEKEM 1,04-1,80-1,09-6,7 M2
- B3-20** VYBOURÁNÍ PRŮCHYTL TL. 80 MM VE SKLADĚ:  
- KER. DLAŽBA CHEM. ODOLNÁ TL. 8 MM  
- VODOTĚSNÉ LEPIDLO TL. 7 MM  
- CER. POKR. TL. 45 MM, S VÝZTUŽÍ KARI 5x5/50/150 MM  
- ELASTIZOVANÝ POLYSTYRENE TL. 20 MM  
CELEKEM 4,77 M2
- B3-21** VYBOURÁNÍ PRŮCHYTL TL. 80 MM VE SKLADĚ:  
- ANTISTATICKÁ STĚRKA S ČU PÁSKY TL. 5 MM  
- BET. MAZANINA TL. 55 MM, S VÝZTUŽÍ KARI 5x5/50/150 MM  
- SEPARAČNÍ PE FOLIE  
- ELASTIZOVANÝ POLYSTYRENE TL. 20 MM  
CELEKEM 120,92 M2
- B3-23** VYBOURÁNÍ PODLAHY VE SKLADĚ (80 MM)  
- PVC S FASOVÝM LEPIDLOM TL. 3 MM  
- SAMONIVELAČNÍ STĚRKA TL. 3 MM  
- BET. MAZ. KARI SÍT 5x5/50/150 MM, TL. 54 MM  
- SEPARAČNÍ PE FOLIE TL. 0,1 MM  
- ELASTIZOVANÝ POLYSTYRENE TL. 20 MM  
CELEKEM 108,49 M2
- B3-24** VYBOURÁNÍ PODLAHY VE SKLADĚ (6 MM)  
- PVC-LEPIDLO TL. 3 MM  
- SAMONIVELAČNÍ STĚRKA TL. 3 MM  
- NÁTEROVÁ HYDROIZOLACE TL. 1 MM  
VĚ. PŘEBROUŠENÍ POVRCHU  
CELEKEM 108,08 M2
- B3-25** VYBOURÁNÍ PRŮCHYTL TL. 15 MM VE SKLADĚ:  
- KER. DLAŽBA CHEM. ODOLNÁ TL. 8 MM  
- PRŮCH. LEPIDLO TL. 8 MM  
- NÁTEROVÁ HYDROIZOLACE TL. 1 MM  
VĚ. PŘEBROUŠENÍ POVRCHU  
CELEKEM 16,57 M2
- B3-44** VYBOURÁNÍ KER. OBKLEADU STĚNY  
VÝŠKA 14 - 21 M  
CELEKEM 382,08 M2
- B3-52** VYBOURÁNÍ 1-KŘ. DVEŘÍ,  
SVĚTLOST: 800x1970 MM  
VĚ. OCELOVÉ ZÁRUBNĚ V SOK STĚNĚ  
CELEKEM 8 KS
- B3-53K** VYBOURÁNÍ 1-KŘ. DVEŘÍ,  
SVĚTLOST: 800x1970 MM  
VĚ. OCELOVÉ ZÁRUBNĚ V KOVOVÉ PŘÍČE  
CELEKEM 6 KS
- B3-54K** VYBOURÁNÍ 1-KŘ. DVEŘÍ,  
SVĚTLOST: 600x1970 MM  
VĚ. OCELOVÉ ZÁRUBNĚ V KOVOVÉ PŘÍČE  
CELEKEM 10 KS
- B3-54S** VYBOURÁNÍ 1-KŘ. DVEŘÍ,  
SVĚTLOST: 1000x1970 MM  
VĚ. OCELOVÉ ZÁRUBNĚ V SOK PŘÍČE  
CELEKEM 2 KS
- B3-55K** VYBOURÁNÍ 2-KŘ. DVEŘÍ,  
SVĚTLOST: 1000x2000x1970 MM  
VĚ. OCELOVÉ ZÁRUBNĚ V KOVOVÉ PŘÍČE  
CELEKEM 2 KS

### LEGENDA MÍSTNOSTÍ 3.NP STÁVAJÍCÍ STAV

OZN.	NÁZEV	PLOCHA PO POHLED (mm)	VÝŠKA PO STROP	PODLAHA	SKLADBA PODLAHY	POVRCH STĚN	POHLED	POZNÁMKA
3	Personální prosk.	2,20 m²	-	PVC s fasbony	L1	-	KOVOVÝ RASTRO VĚ	
301	Chodba	77,69 m²	2800	3600	PVC	L1	-	P1 SOKL PVC
302	Výťah	3,78 m²	-	-	-	-	-	-
302	Schodiště	10,64 m²	-	-	-	-	-	-
304	WC, umývárna	3,09 m²	2400	3600	KER.DLAŽBA	KD2	KER. OBKL. V+2100	P2
305	Předsíň WC mužů	4,22 m²	2400	3600	KER.DLAŽBA	KD2	KER. OBKL. V+2100	P2
306	Sprcha mužů	1,62 m²	2400	3600	KER.DLAŽBA	KD2	KER. OBKL. V+2100	P2
307	WC mužů	1,28 m²	2400	3600	KER.DLAŽBA	KD2	KER. OBKL. V+2100	P2
308	WC mužů	1,43 m²	2400	3600	KER.DLAŽBA	KD2	KER. OBKL. V+2100	P2
309	Místnost WC mužů	4,45 m²	2400	3600	KER.DLAŽBA	KD2	KER. OBKL. V+2100	P2
311	Denní místnost	17,68 m²	2800	3600	PVC	L1	KER. OBKL. V+1400	P2 SOKL PVC
312	Laboratoř - kultivace	18,68 m²	2800	3600	STĚRKA ANTISTATICKÁ	SK8	KER. OBKL. V+2100	P2 PODLAHOVÝ FABIION
313	Připravená	13,86 m²	2800	3600	STĚRKA ANTISTATICKÁ	SK8	KER. OBKL. V+2100	P2 PODLAHOVÝ FABIION
314	Pracovna	13,86 m²	2800	3600	PVC	L1	KER. OBKL. V+1400	P2 SOKL PVC
315	Konferenční	6,88 m²	2800	3600	TI PANEL	SK7	TI PANEL	-
316	Skaf labor. pomůcek	4,69 m²	2800	3600	KER.DLAŽBA	KD3	-	P2 KER. SOKL V+100
317	Pracovna	16,57 m²	2800	3600	PVC	L1	KER. OBKL. V+1400	P2 SOKL PVC
318	PCR laboratoř	12,47 m²	2800	3600	STĚRKA ANTISTATICKÁ	SK8	KER. OBKL. V+2100	P2 PODLAHOVÝ FABIION
319	PCR přípravna	10,54 m²	2800	3600	STĚRKA ANTISTATICKÁ	SK8	KER. OBKL. V+2100	P2 PODLAHOVÝ FABIION
320	Technická fúze mikrob.	1,54 m²	2800	3600	STĚRKA ANTISTATICKÁ	SK8	KER. OBKL. V+2100	P2 PODLAHOVÝ FABIION
321	Laboratoř 1	15,48 m²	2800	3600	STĚRKA ANTISTATICKÁ	SK8	KER. OBKL. V+2100	P2 PODLAHOVÝ FABIION
322	Laboratoř 2	16,64 m²	2800	3600	STĚRKA ANTISTATICKÁ	SK8	KER. OBKL. V+2100	P2 PODLAHOVÝ FABIION
323	Laboratoř 3	16,64 m²	2800	3600	STĚRKA ANTISTATICKÁ	SK8	KER. OBKL. V+2100	P2 PODLAHOVÝ FABIION
324	Laboratoř 4	16,64 m²	2800	3600	KER.DLAŽBA	KD5	KER. OBKL. V+2100	P2
325	Laboratoř 5	16,64 m²	2800	3600	KER.DLAŽBA	KD5	KER. OBKL. V+2100	P2
326	Schodiště	16,88 m²	-	-	-	-	-	-
328	Chodba	37,52 m²	2500	3600	PVC	L1	-	P1 SOKL PVC
329	Připravená	12,21 m²	2800	3600	STĚRKA ANTISTATICKÁ	SK8	KER. OBKL. V+2100	P2 PODLAHOVÝ FABIION
330	Hygienická umývárna	1,95 m²	2800	3600	KER.DLAŽBA	KD2	KER. OBKL. V+2100	P2
331	Hygienická umývárna	1,95 m²	2800	3600	KER.DLAŽBA	KD2	KER. OBKL. V+2100	P2
332	Laboratoř - kultivace	16,71 m²	2800	3600	STĚRKA ANTISTATICKÁ	SK8	KER. OBKL. V+2100	P2 PODLAHOVÝ FABIION
333	Laboratoř FISH - suchá	10,77 m²	2800	3600	STĚRKA ANTISTATICKÁ	SK8	KER. OBKL. V+2100	P2 PODLAHOVÝ FABIION
334	Laboratoř FISH - mokrá	21,53 m²	2800	3600	STĚRKA ANTISTATICKÁ	SK8	KER. OBKL. V+2100	P2 PODLAHOVÝ FABIION
335	Laboratoř mikroskopu	10,89 m²	2800	3600	KER.DLAŽBA	KD5	KER. OBKL. V+2100	P2
336	Pracovna	16,64 m²	2800	3600	PVC	L1	KER. OBKL. V+1400	P2 SOKL PVC
337	Laboratoř 5	16,57 m²	2800	3600	KER.DLAŽBA	KD5	KER. OBKL. V+2100	P2
338	Pracovna	13,86 m²	2800	3600	PVC	L1	KER. OBKL. V+1400	P2 SOKL PVC
339	Pracovna	13,86 m²	2800	3600	PVC	L1	KER. OBKL. V+1400	P2 SOKL PVC
340	Laboratoř - flowcytometr	18,61 m²	2800	3600	STĚRKA ANTISTATICKÁ	SK8	KER. OBKL. V+2100	P2 PODLAHOVÝ FABIION
341	Laboratoř	23,51 m²	2800	3600	STĚRKA ANTISTATICKÁ	SK8	KER. OBKL. V+2100	P2 PODLAHOVÝ FABIION
342	Laboratoř	10,48 m²	2800	3600	KER.DLAŽBA	KD3	-	P2 KER. SOKL V+100
343	Skaf labor. pomůcek	4,69 m²	2800	3600	KER.DLAŽBA	KD3	-	P2 KER. SOKL V+100
344	Předsíň WC ženy	5,37 m²	2400	3600	KER.DLAŽBA	KD2	KER. OBKL. V+2100	P2
345	Umývárna	2,58 m²	2400	3600	KER.DLAŽBA	KD2	KER. OBKL. V+2100	P2
346	WC ženy	1,31 m²	2400	3600	KER.DLAŽBA	KD2	KER. OBKL. V+2100	P2
347	WC ženy	1,31 m²	2400	3600	KER.DLAŽBA	KD2	KER. OBKL. V+2100	P2
348	Sprcha ženy	2,57 m²	2400	3600	KER.DLAŽBA	KD2	KER. OBKL. V+2100	P2

- B3-56K** VYBOURÁNÍ 1-KŘ. DVEŘÍ,  
SVĚTLOST: 380x1970 MM  
VĚ. OCELOVÉ ZÁRUBNĚ V KOVOVÉ PŘÍČE  
CELEKEM 6 KS
- B3-57K** VYBOURÁNÍ 1-KŘ. DVEŘÍ,  
SVĚTLOST: 1000x1970 MM  
VĚ. OCELOVÉ ZÁRUBNĚ V KOVOVÉ PŘÍČE  
CELEKEM 1 KS
- B3-60** VYBOURÁNÍ MNERÁLNÍHO PODHLEDU P1 A P2 600x600 MM  
CELEKEM 496,12 M2
- B3-63** VYBOURÁNÍ KOVOVÉHO PODHLEDU 600x600 MM  
CELEKEM 108,27 M2

### SCHEMA 3.NP



- B3-11** 0.11 NÁRODNÍ PLÁN OBNOVY (NPO)
- B3-12** 0.12 OPERAČNÍ PROGRAM JAN ÁMOS KOMENSKÝ (OP JAK)

0,000= 281,70 m n.m.

ZPRACOVAL	Ing. Pavel Mikulénka	ZPRACOVAL	GENERÁLNÍ PROJEKTANT
KONTROLOVAL	Ing. Zbyněk Onderka		EP ROZNOV, s.r.o. Březová 100 270 01 BŘEZOVÁ E-mail: ep@eprozno.cz
SCHVÁLIL (OHP)	Ing. Ladislav Drozd		ROZNOV dlen CEZ ESCO
INVESTOR	MASARYKOVA UNIVERZITA		
MÍSTO STAVBY	BRNO	ČÍSLO ZAKÁZKY	K2301016
STAVBA	ÚPRAVY PAVILONU C03 V UNIVERZITNÍM KAMPUSU BOHUNICE		
OBJEKT	D.1.1 NÁRODNÍ PLÁN OBNOVY (NPO) D.1.2 OPERAČNÍ PROGRAM JAN ÁMOS KOMENSKÝ (OP JAK)		
STAVBY/NAZEVY	D.1.1.1 ARCHITETONICKO-STAVEBNÍŘEŠENÍ		
OBJEKT	D.1.2.1 ARCHITETONICKO-STAVEBNÍŘEŠENÍ		
NÁZEV VÝKRESU	PŮDORYS 3.NP BOURÁNÍ	DATUM	12/2023
		POČET A4	14
		STUPEŇ	DVD
		HEŘTNO	1:50
		KÓPE	23051S6-33